

# CONSEIL D'ADMINISTRATION APPUI SANTE 28

---



**APPUI SANTE 28**



# LES MEMBRES DU CONSEIL D'ADMINISTRATION ET DU BUREAU D'APPUI SANTE 28

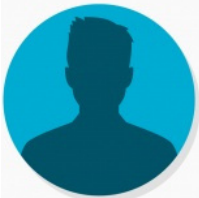
Le nombre de membres du conseil d'administration est établi à un minimum de 3 membres, et un maximum de 25 membres.

Les membres sont des représentants-es des établissements de santé, des représentants-es de santé de ville, des personnalités qualifiées, des professionnels-les médicaux, paramédicaux, sociaux et des représentants-es des usagers. Une représentation équilibrée entre les différents secteurs est privilégiée.

Elections à l'Assemblée Générale constitutive du 24 Janvier 2019

Modification après Conseil d'Administration du 14 octobre 2019, du 5 Mai 2020, du 26 juin 2020 et du 24 septembre 2020

Conseil d'Administration (21 membres), Bureau (6 membres)



**M. Nor Eddin RHARZALE**  
**Président**

Directeur des soins, POLE  
MEDICAL MAISON BLANCHE -  
VERNOUILLET



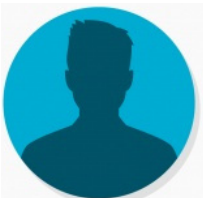
**M. Stéphane VIEL**  
**Vice-Président**

Directeur, CICAT -  
CHARTRES et DREUX



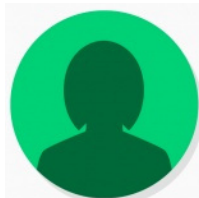
**M. Jean-Pierre LE GUEVEL**  
**Trésorier**

Président, ALCOOL  
ASSISTANCE - EURE-ET-LOIR



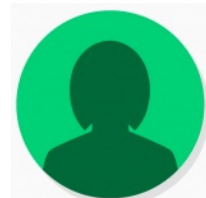
**M. Thierry MARTINEZ**  
**Trésorier Adjoint**

Directeur, FOYER D'ACCUEIL  
CHARTRAIN – CHARTRES



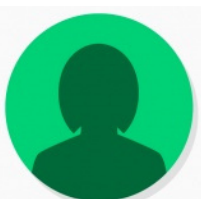
**Mme Catherine HUGNET**  
**Secrétaire**

Personne qualifiée (Responsable  
médico-social, Formatrice  
addictologie/systémie)



**Mme Viviane ROSENTHAL**  
**Secrétaire Adjointe**

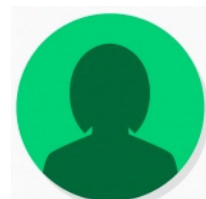
Personne qualifiée (Retraitée,  
ancienne responsable d'un service  
prévention/éducation pour la Santé)



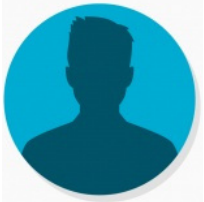
**Mme Michèle AMORFINI**  
Directrice, CALME - ILLIERS  
COMBRAY



**Dr Olivier BRASSE**  
Médecin Généraliste  
DREUX – Praticien  
Hospitalier PASS Centre  
Hospitalier de DREUX

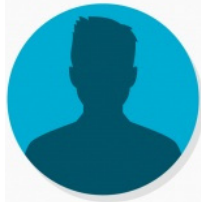


**Mme Sonia FERRE**  
Infirmière libérale, Présidente du  
CROI (Conseil Régional de  
l'Ordre Infirmier Centre-Val de  
Loire)



**Dr Olivier FERRIC**

Psychiatre Centre Hospitalier  
de DREUX



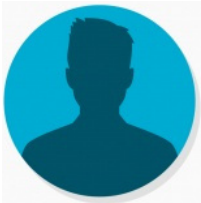
**M. Jean-Claude GAYRAL**

Personne qualifiée (Retraité  
de l'Agence Régionale de  
Santé)



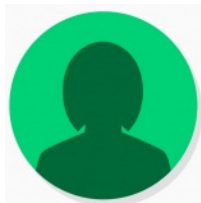
**M. Stéphane GEOFFROY**

Directeur Général  
A DOMICILE 28



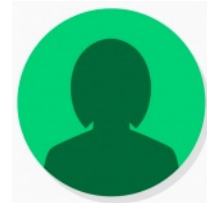
**Dr Moumini KONE**

Personne qualifiée (Praticien  
hospitalier Hématologue)



**Mme Evelyne LEFEBURE**

Personne qualifiée (Retraitee,  
Sage-femme Cadre)



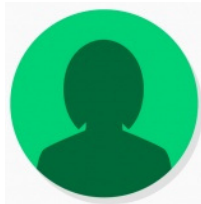
**Mme Géraldine LINET**

Présidente, ESPACE  
DIABETE 28 – EURE-ET-  
LOIR



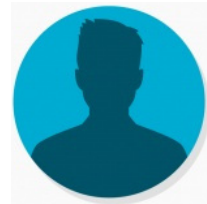
**M. Sébastien MICHEL**

Personne qualifiée  
(Pharmacien d'officine)



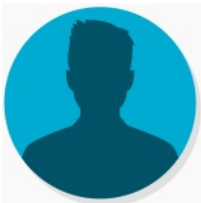
**Mme Myriam NEULLAS**

Personne qualifiée (Promotion  
de la Santé et Santé Publique)



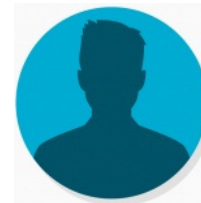
**Dr Philippe PERDEREAU**

Praticien hospitalier médecine  
d'urgence et Président du  
RESEAU SANTE PRECARITE 28



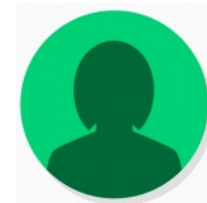
**Dr Jean-Louis SIMON**

Psychiatre Centre Hospitalier  
de CHARTRES



**M. Yoan SCOUARNEC**

Directeur adjoint en charge  
du secteur Habitat et Vie  
Sociale  
ANAIS - Vernouillet



**Mme Martine  
VANDERMEERSCH**

Présidente  
AUTISME 28